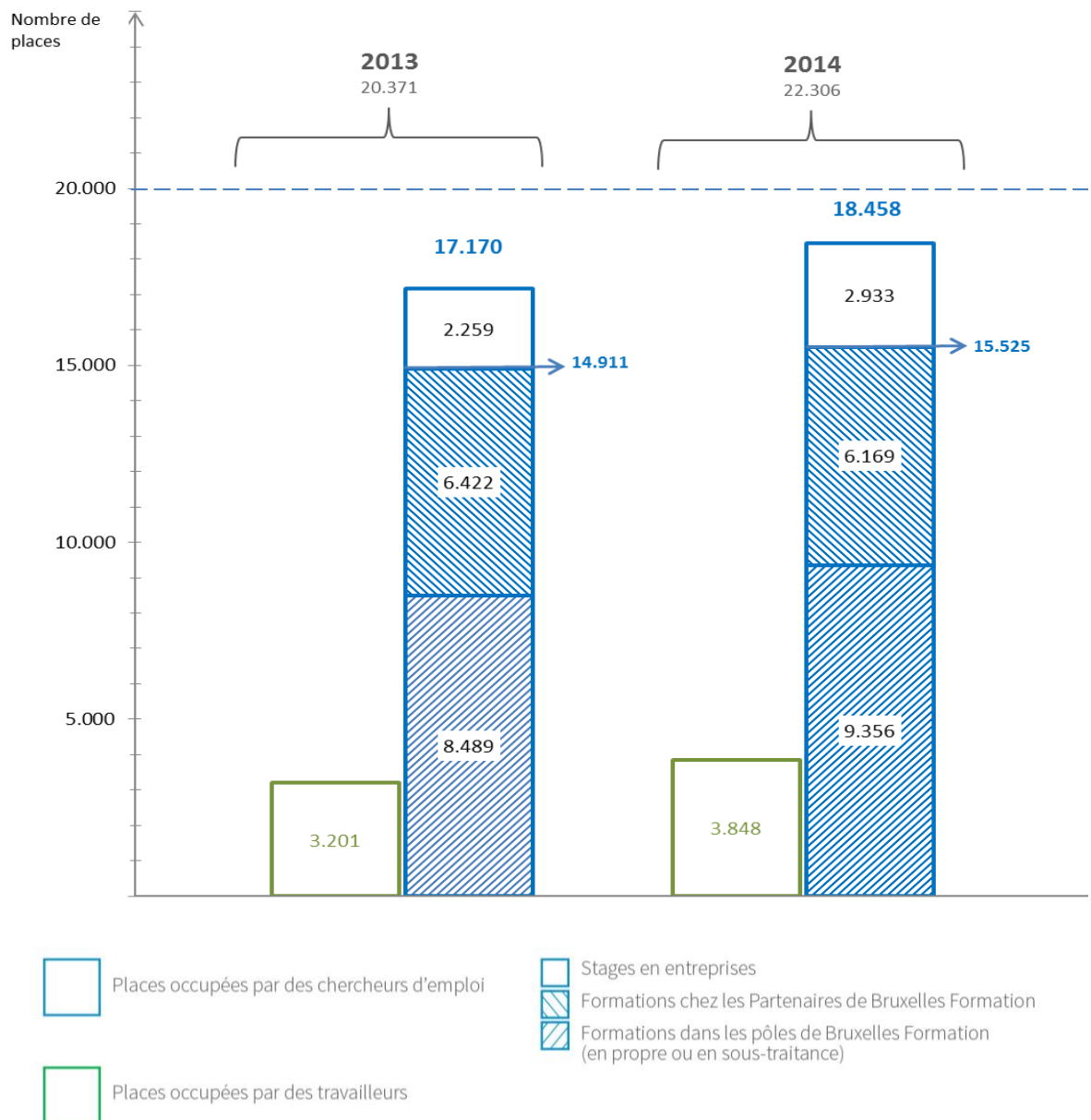


BRUXELLES FORMATION

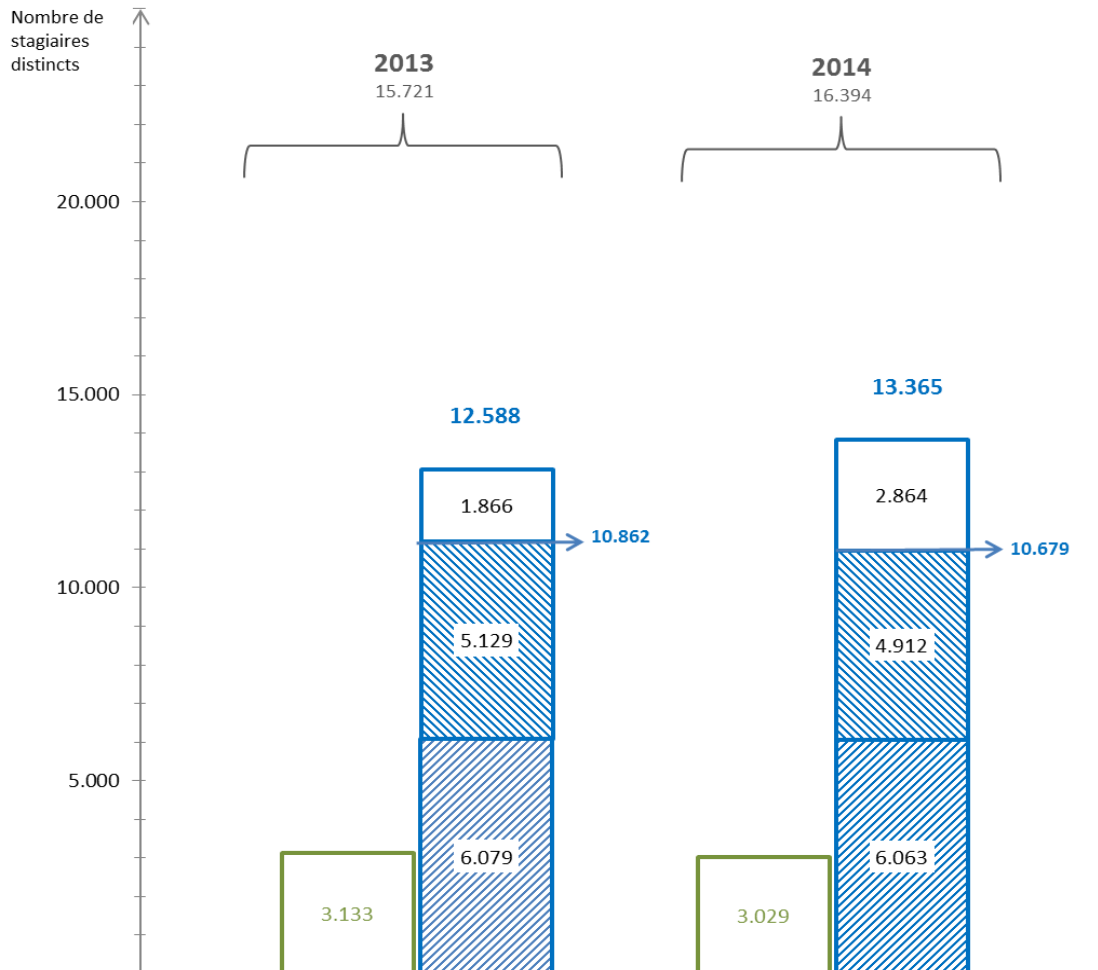


former pour l'emploi

OBJECTIF : 20.000 places en 2020 pour les chercheurs d'emploi



Stagiaires distincts*



Stagiaires distincts chercheurs d'emploi
 Stagiaires distincts travailleurs

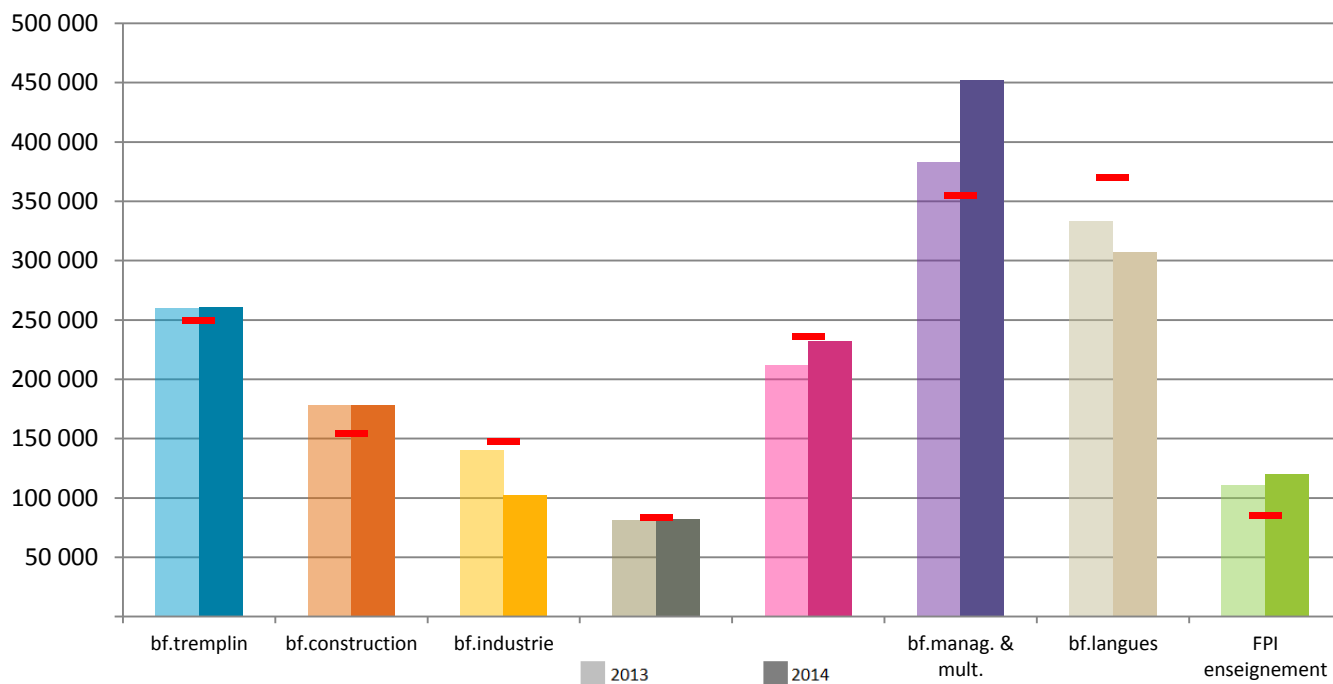
Stages en entreprises
 Formations chez les partenaires de Bruxelles Formation
 Formation dans les pôles de Bruxelles Formation (en propre ou en sous-traitance)

* Les totaux sont exprimés en stagiaires distincts.

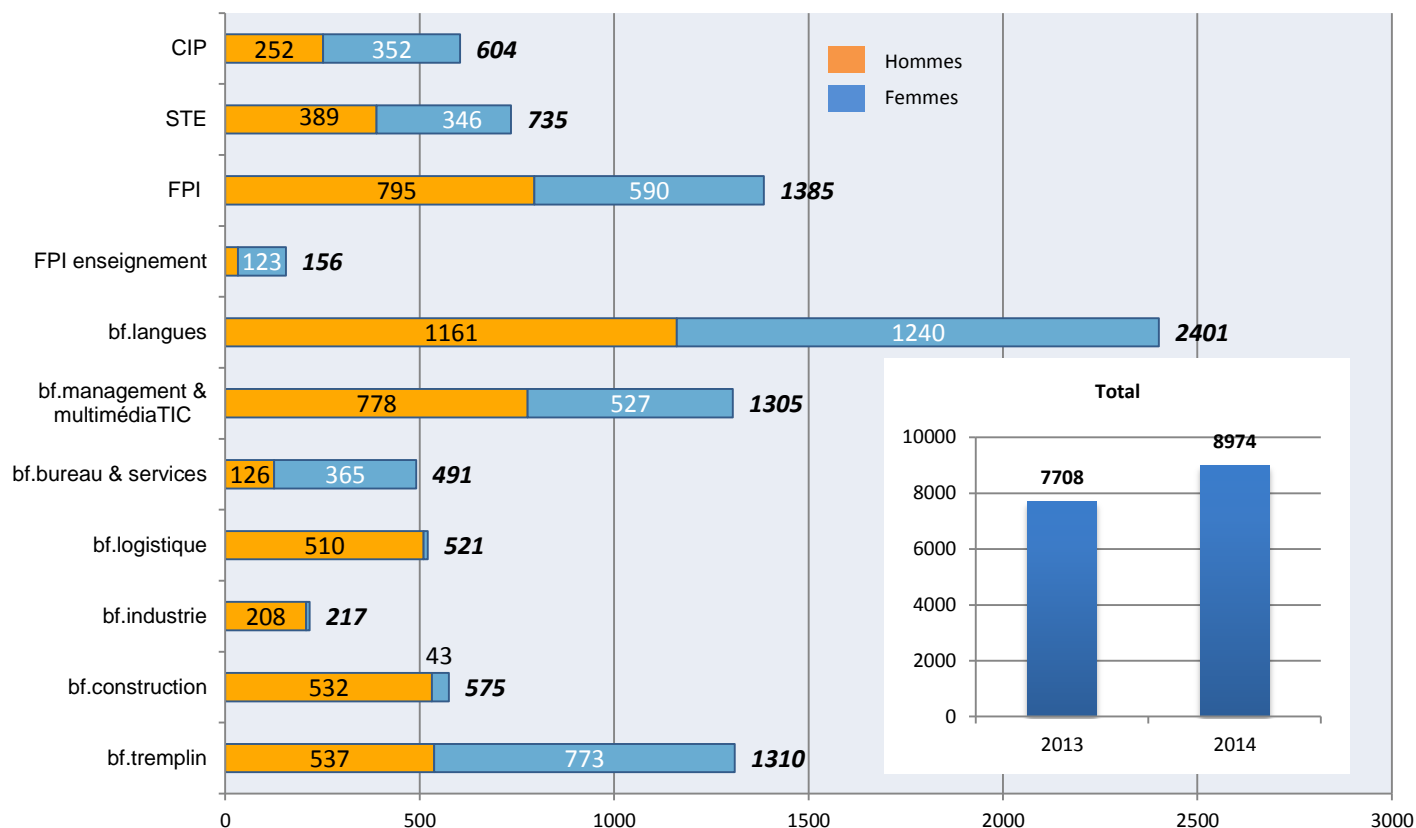
Ex. : en 2014, il y a 6.063 chercheurs d'emploi BRUXELLES FORMATION + 4.912 chercheurs d'emploi Partenaires = 10.975 (avec doublons).
Le total est de 10.679 stagiaires distincts (soit 296 doublons).

I. FORMATION DES DEMANDEURS D'EMPLOI

I.1 Heures prestées et réalisation des objectifs horaires – décembre 2014



I.2 Nombre de bénéficiaires – décembre 2014

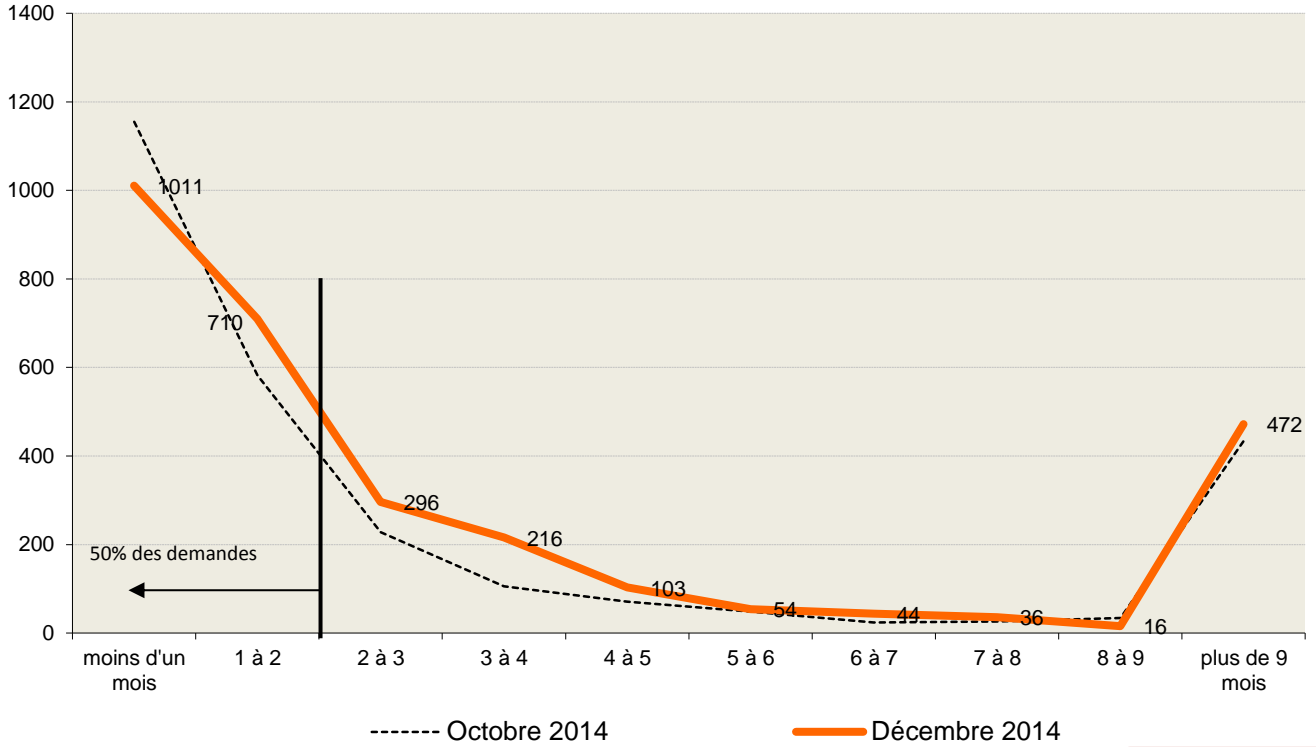


161858 heures ont été prestées dans le cadre de la Mobilité (Forem, VDAB), soit 524 stagiaires - 3362 tests ont été réalisés en 2014 par bf.tremplin

Les données de 2013 ont été corrigées pour y intégrer les CIP (conventions d'immersion professionnelle) et les STE (stages de transition en entreprise)

I.3 Délais d'entrée en formation – décembre 2014

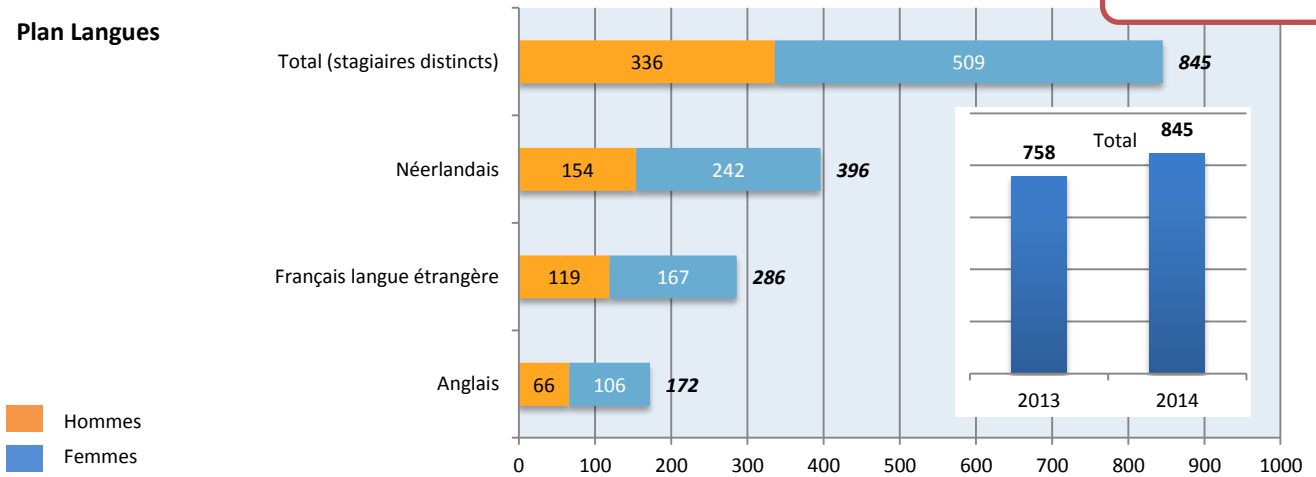
Nombre de dossiers en attente d'une formation selon les délais d'attente



I.4.I Taux de participation par programme – Nombre de bénéficiaires

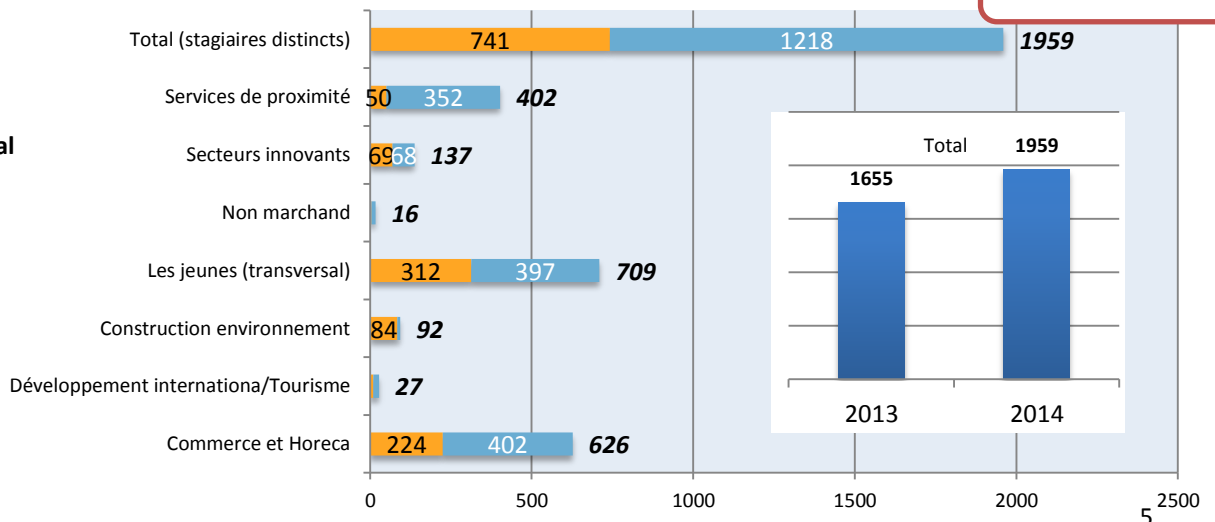
Mis à jour dans cette dernière version

Plan Langues



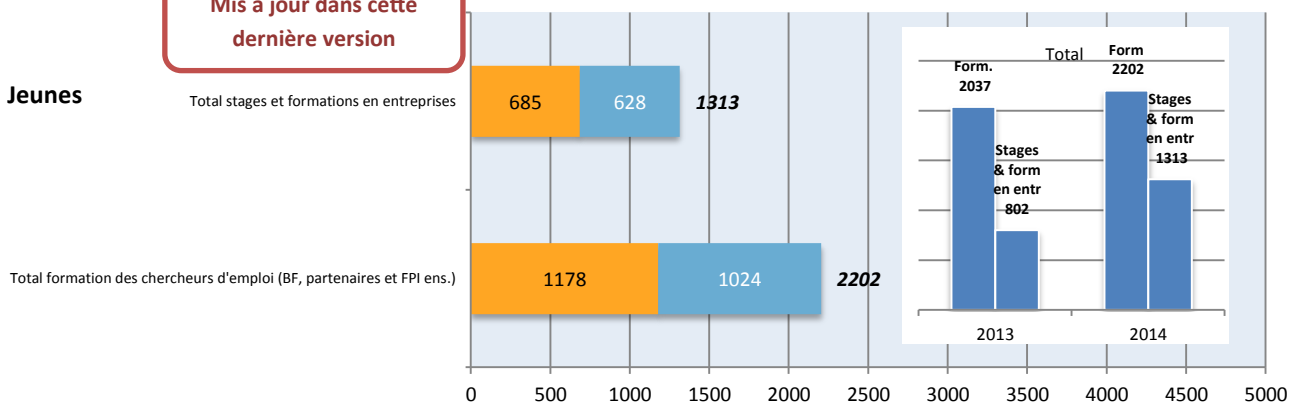
Mis à jour dans cette dernière version

New Deal



Garantie Jeunes

Mis à jour dans cette dernière version



I.4.2 Taux de participation par public cible

Taux de participation par public cible	BF 2013	DEI Actiris 2013	BF 2014	DEI Actiris 2014
Hommes	55,4%	52,9%	54,2%	52,9%
Femmes	44,6%	47,1%	45,8%	47,1%
Moins de 25 ans	23,8%	13,2%	26,9%	12,2%
25-29 ans	23,5%	15,7%	24,2%	15,4%
30-44 ans	40,8%	41,3%	37,6%	41,4%
45 ans et plus	12,0%	29,7%	11,2%	31,0%
Indéterminés	5,2%	0,0%	8,9%	0,0%
Chômeurs de moins d'un an	49,7%	36,9%	47,9%	36,3%
Chômeurs de longue durée (un an et plus)	45,2%	63,1%	43,2%	63,7%
Enseignement primaire	1,8%	12,1%	1,6%	11,4%
Enseignement secondaire - 2e degré	15,7%	14,9%	14,9%	14,0%
Enseignement secondaire - 3e et 4e degré	22,8%	20,7%	22,7%	20,6%
Enseignement supérieur	22,5%	13,5%	21,3%	13,8%
Diplômes non reconnus en Belgique	37,2%	38,8%	39,4%	40,2%
Région domicile : Bruxelles	86,3%	100,0%	85,4%	100,0%
Région domicile : Flandre	6,2%	0,0%	6,2%	0,0%
Région domicile : Wallonie	6,6%	0,0%	6,3%	0,0%
Région domicile : Autres	0,9%	0,0%	2,1%	0,0%

Mis à jour dans cette dernière version

Public de BRUXELLES FORMATION

Diplômes non reconnus en Belgique (2014)	
Primaire à l'étranger	3,3%
Secondaire à l'étranger	15,6%
Supérieur à l'étranger	9,1%
Indéterminé	11,3%

I.5 Entrées et sorties annuelles

Entrées et sorties annuelles	2014	
	Entrées	Sorties
bf.tremplin	1722	1582
bf.construction	560	551
bf.industrie	185	134
bf.logistique	681	727
bf.bureau & services	436	427
bf.management & multimédiaTIC	1649	1562
bf.langues	3154	3076
FPI enseignement	105	102
FPI	987	982
Stages de transition en entreprise	646	507
Conventions d'immersion professionnelle	465	385
Total 2014	10590	10035
Total 2013	10217	9593

Mis à jour dans cette dernière version

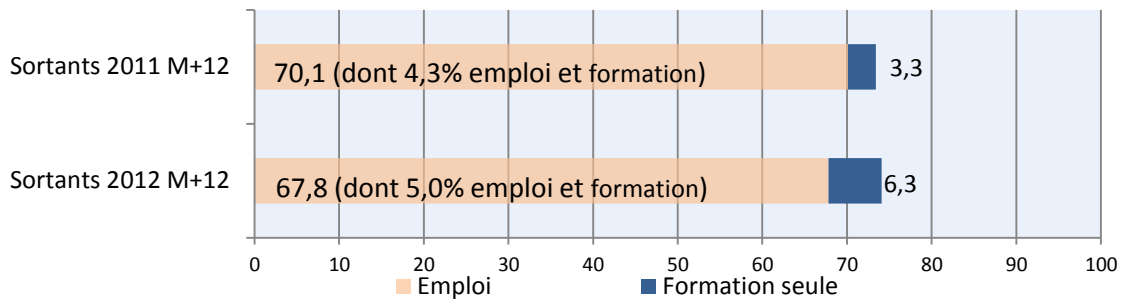
Mis à jour dans cette dernière version

I.6. Taux d'achèvement en formation

	Formations menées à terme	Formations interrompues pour mise à l'emploi	Formation non achevées	Total
Total 2014	89,5%	1,3%	9,2%	100,0%
Total 2013	88,2%	2,1%	9,6%	99,9%

I.7 Taux de sorties positives des formations qualifiantes (en %)

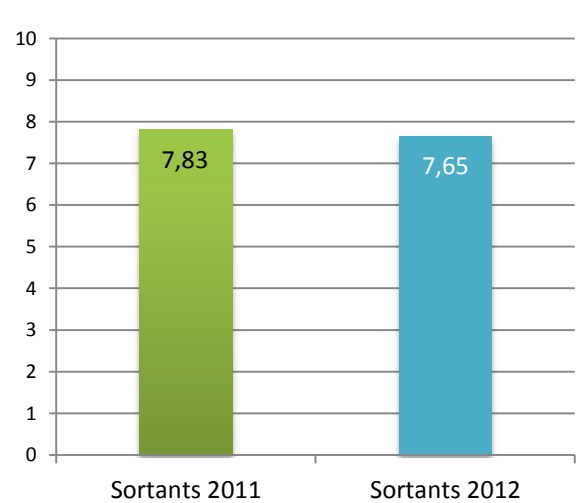
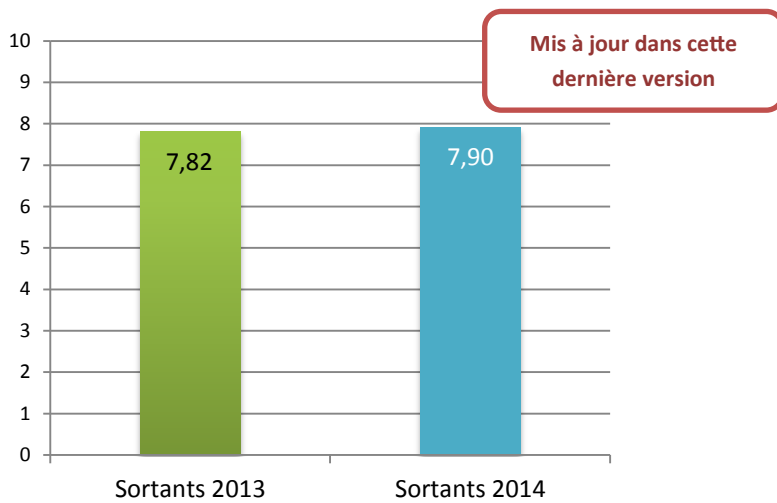
(Source : Enquête Ulysse 2014 – sortants 2012)



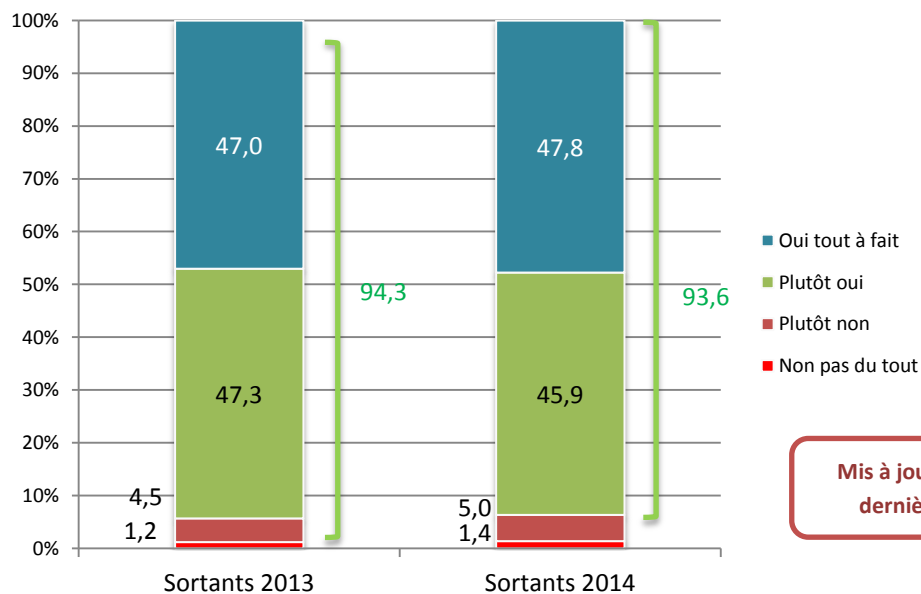
I.8 Taux de satisfaction des usagers stagiaires (note globale sur 10)

Satisfaction à chaud (Source : Enquête interne)

Satisfaction à froid (Source : Etude Ulysse)



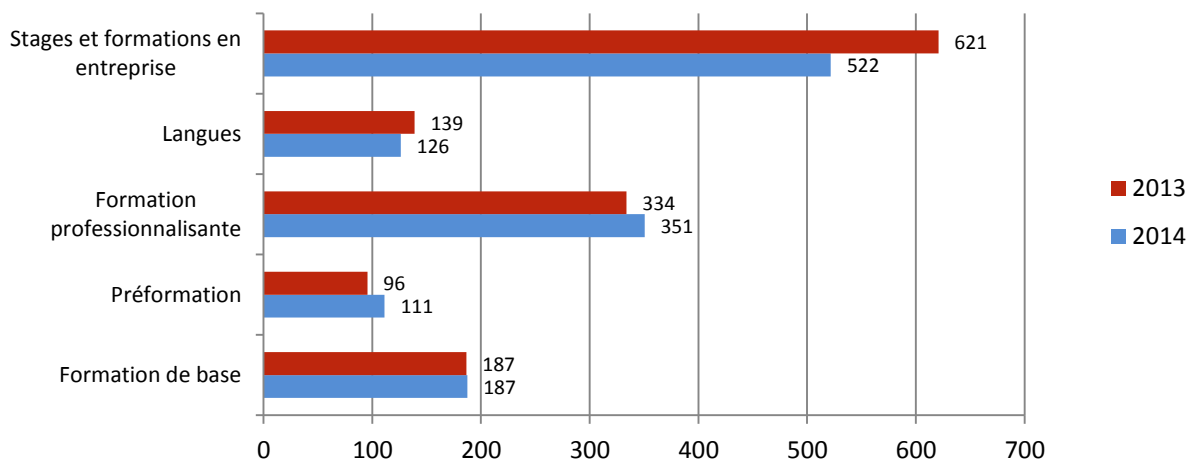
Sentiment d'être bien formé (Source : Enquête interne)



1.9 Evolution de la durée de formation

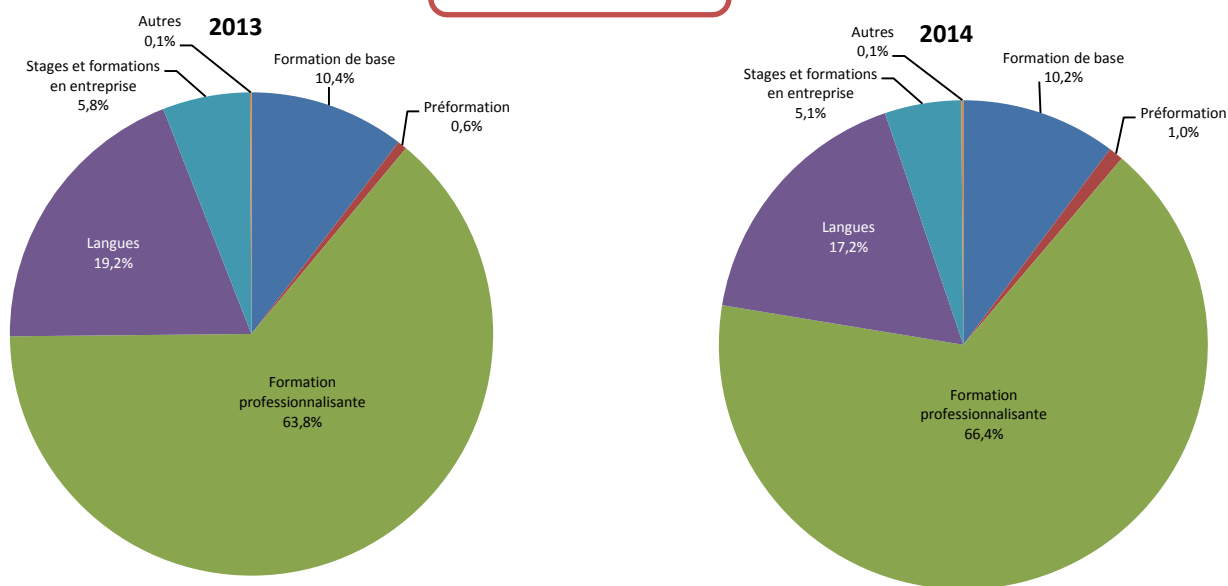
Moyenne des heures prestées par les stagiaires

Mis à jour dans cette dernière version



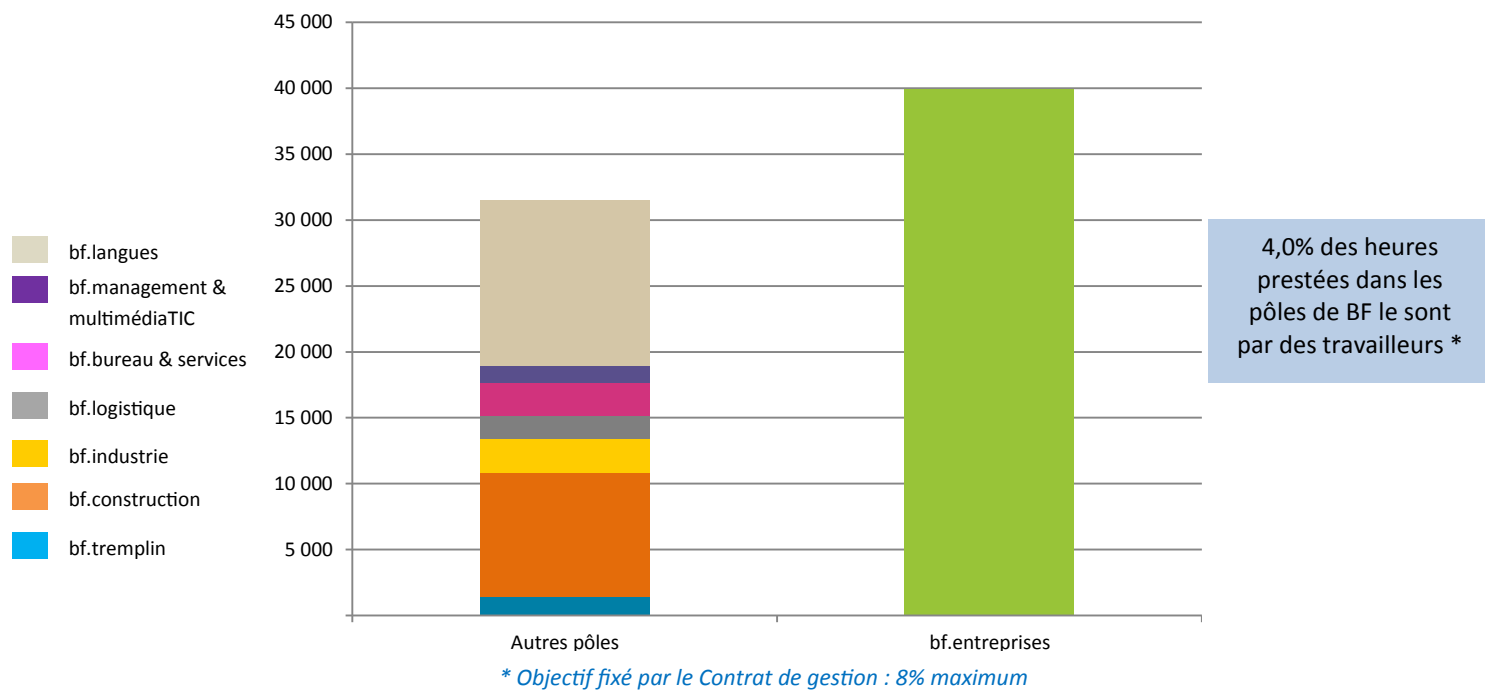
1.10 Ventilation des heures par nature de l'action en %

Mis à jour dans cette dernière version

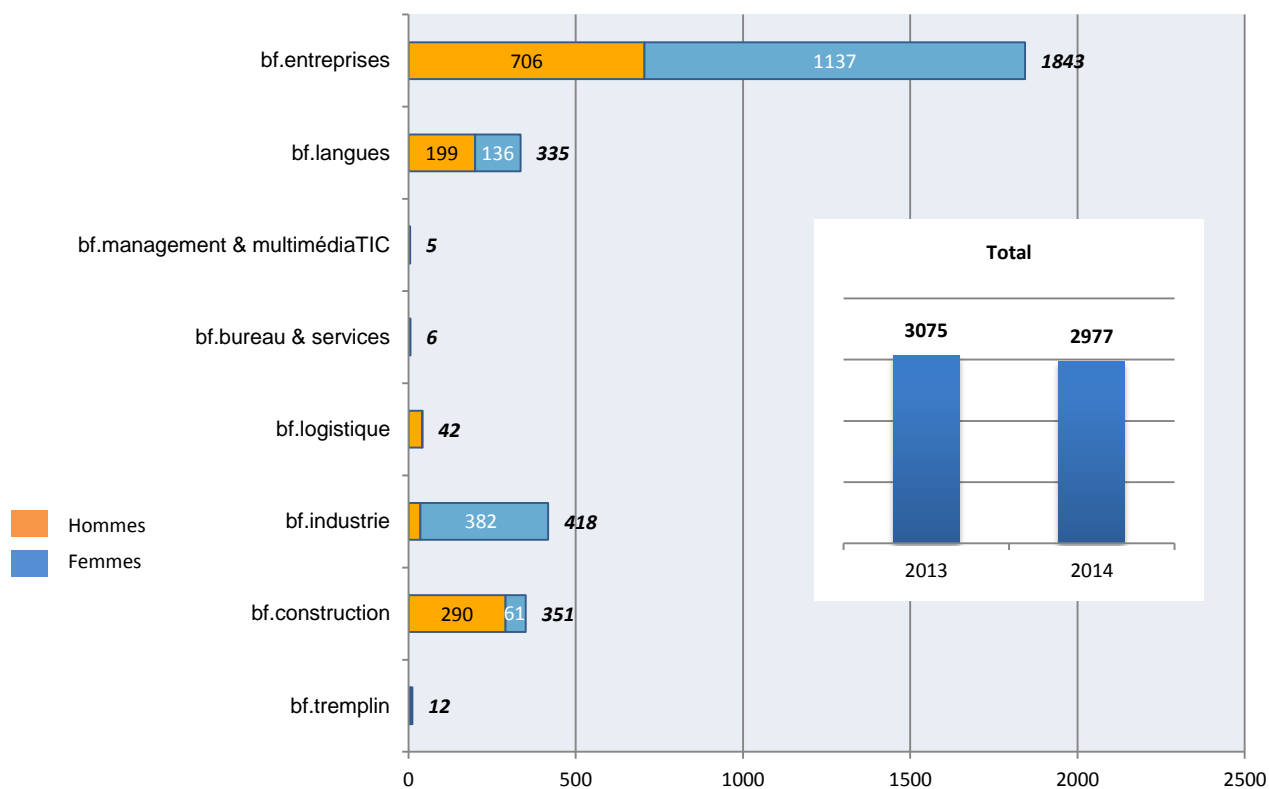


2. FORMATION DES TRAVAILLEURS

2.1 Heures prestées – travailleurs – décembre 2014

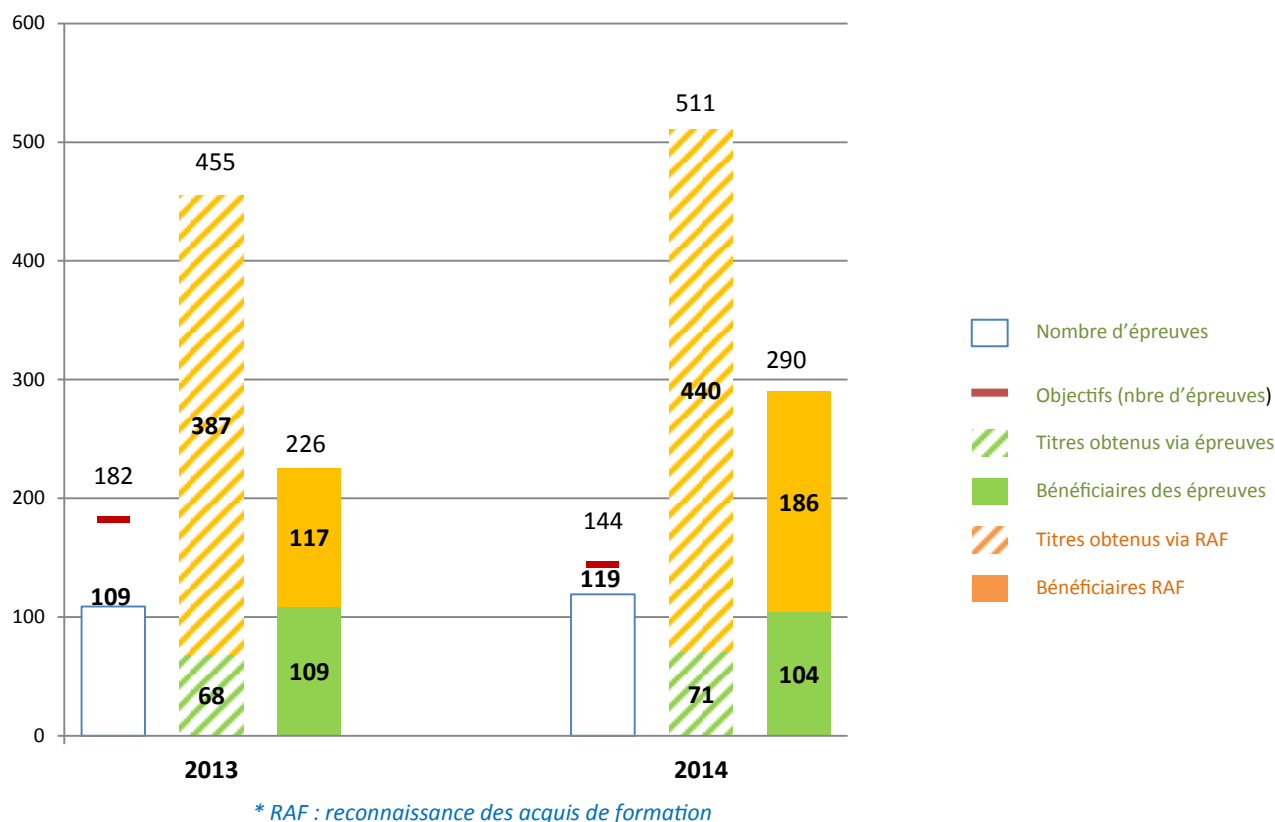


2.2 Nombre de bénéficiaires – Décembre 2014



3. IDENTIFICATION DES COMPÉTENCES DES DEMANDEURS D'EMPLOI ACQUISITION DE NOUVELLES COMPÉTENCES POUR LES STAGIAIRES

3.1 Titres de compétences délivrés et bénéficiaires via épreuves de validation et RAF* - décembre 2014



3.2. Taux de formation qualifiante sous CECAF – Nombre de CECAF et de bénéficiaires

2014	
Nombre de produits sous référentiel	25
Nombre de produits à couvrir	33
% de produits couverts par un CECAF	75,8%

Mis à jour dans cette dernière version

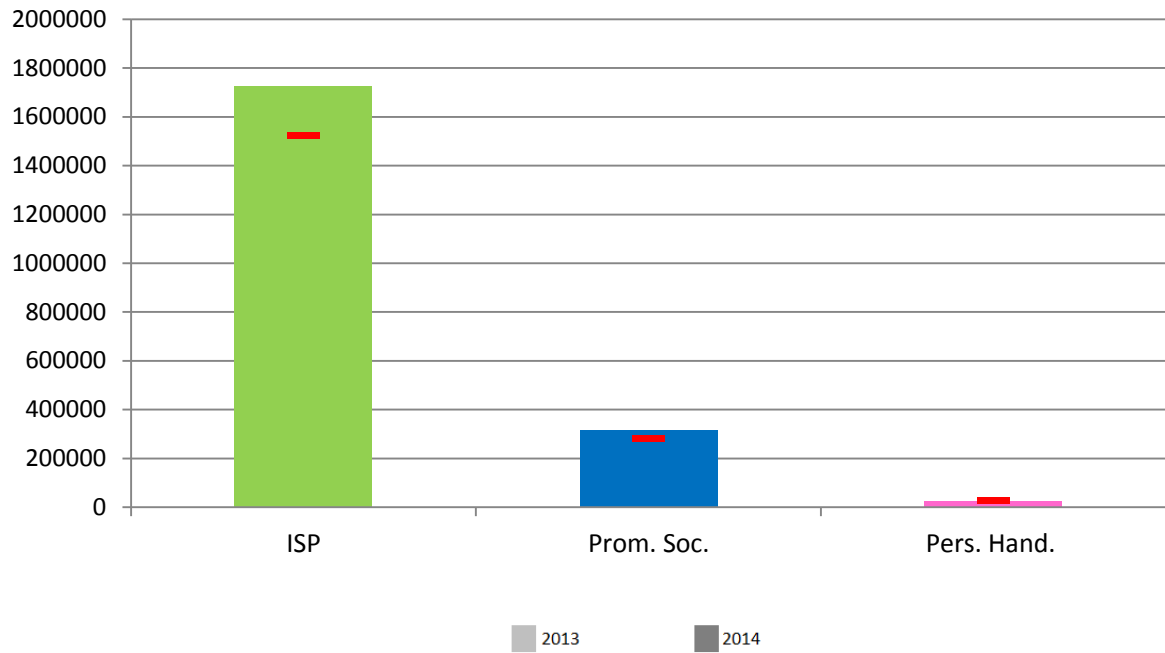
Décembre 2014		
	Nombre de CECAF	Nombre de bénéficiaires distincts
bf.construction	87	87
bf.logistique	131	131
bf.bureau & services	140	140
bf.management & multimédiaTIC	63	63
Total	421	421

Nouvel indicateur

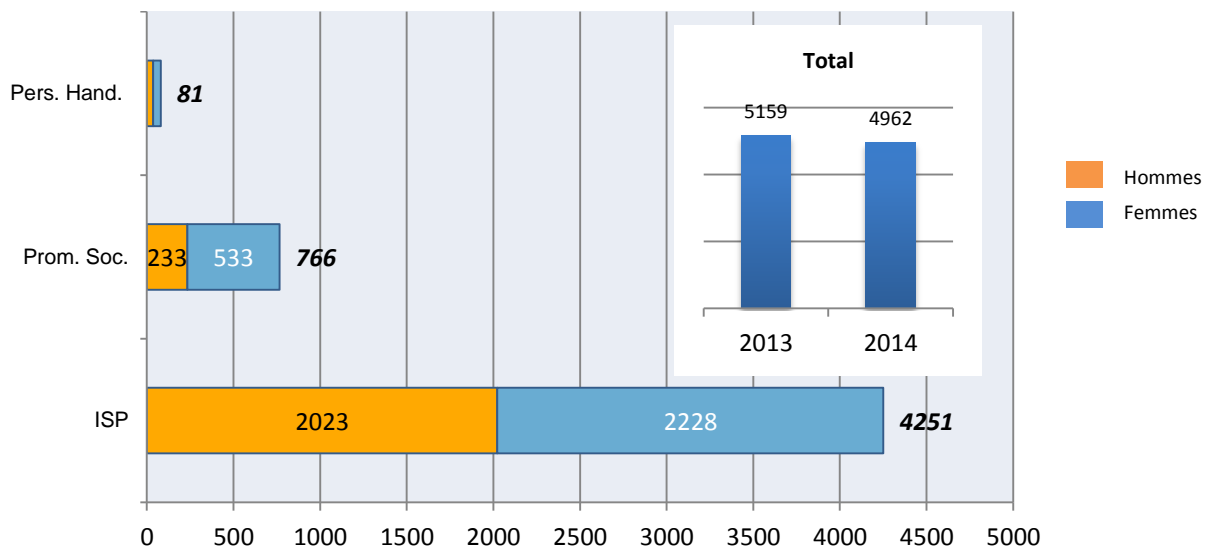
Le Certificat de compétences acquises en formation (CECAF) est activé pour 75,8% des produits de formation qualifiants structurels de BRUXELLES FORMATION

4. RÉGISSEUR

4.1 Heures prestées et réalisation des objectifs horaires – décembre 2014



4.2 Nombre de bénéficiaires – décembre 2014



4.3 Taux de participation par public cible

Mis à jour dans cette dernière version

Taux de participation par public cible	Partenaires 2013	DEI Actiris 2013	Partenaires 2014	DEI Actiris 2014
Hommes	44,9%	52,9%	45,1%	52,9%
Femmes	55,1%	47,1%	54,9%	47,1%
Moins de 25 ans	22,8%	13,2%	23,4%	12,2%
25-29 ans	19,8%	15,7%	19,6%	15,4%
30-44 ans	45,7%	41,3%	45,4%	41,4%
45 ans et plus	11,7%	29,7%	11,6%	31,0%
Indéterminée	7,2%	0,0%	8,1%	0,0%
Chômeurs de moins d'un an	36,0%	36,9%	34,8%	36,3%
Chômeurs de longue durée (un an et plus)	56,8%	63,1%	57,1%	63,7%
Enseignement primaire	2,5%	12,1%	2,8%	11,4%
Enseignement secondaire - 2e degré	20,3%	14,9%	20,6%	14,0%
Enseignement secondaire - 3e et 4e degré	15,5%	20,7%	15,9%	20,6%
Enseignement supérieur	4,0%	13,5%	3,7%	13,8%
Diplômes non reconnus en Belgique	57,8%	38,8%	57,0%	40,2%
Région domicile : Bruxelles	93,9%	100,0%	93,7%	100,0%
Région domicile : Flandre	3,8%	0,0%	4,0%	0,0%
Région domicile : Wallonie	2,3%	0,0%	2,3%	0,0%
Région domicile : Autres	0,0%	0,0%	0,1%	0,0%

Partenaires

Diplômes non reconnus en Belgique (2014)	
Primaire à l'étranger	14,4%
Secondaire à l'étranger	28,3%
Supérieur à l'étranger	5,8%
Indéterminé	8,5%

Mis à jour dans cette dernière version

4.4 Taux d'achèvement en formation

	Formations menées à terme	Formations interrompues pour mise à l'emploi	Formation non achevées	Total
Total 2014	85,3%	1,4%	13,4%	100,0%
Total 2013	85,4%	1,5%	13,1%	100,0%

4.5 Entrées et sorties annuelles

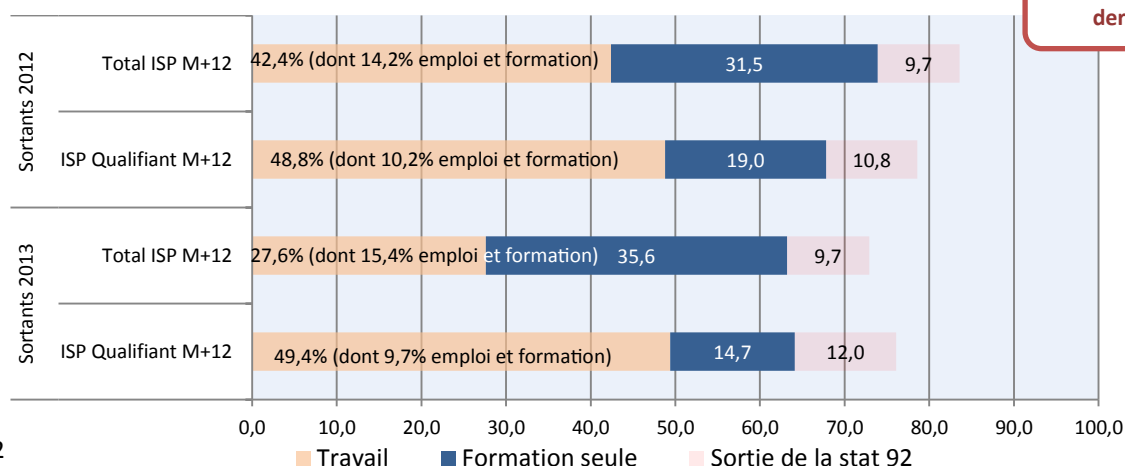
Entrées et sorties annuelles	2014	
	Entrées	Sorties
ISP	4.558	4.371
Promotion sociale	683	582
Personnes handicapées	164	157
Total 2014	5.405	5.110

Mis à jour dans cette dernière version

4.6 Taux de sorties positives en (%)

(Source : échanges de données administratives avec l'OBE)

Mis à jour dans cette dernière version

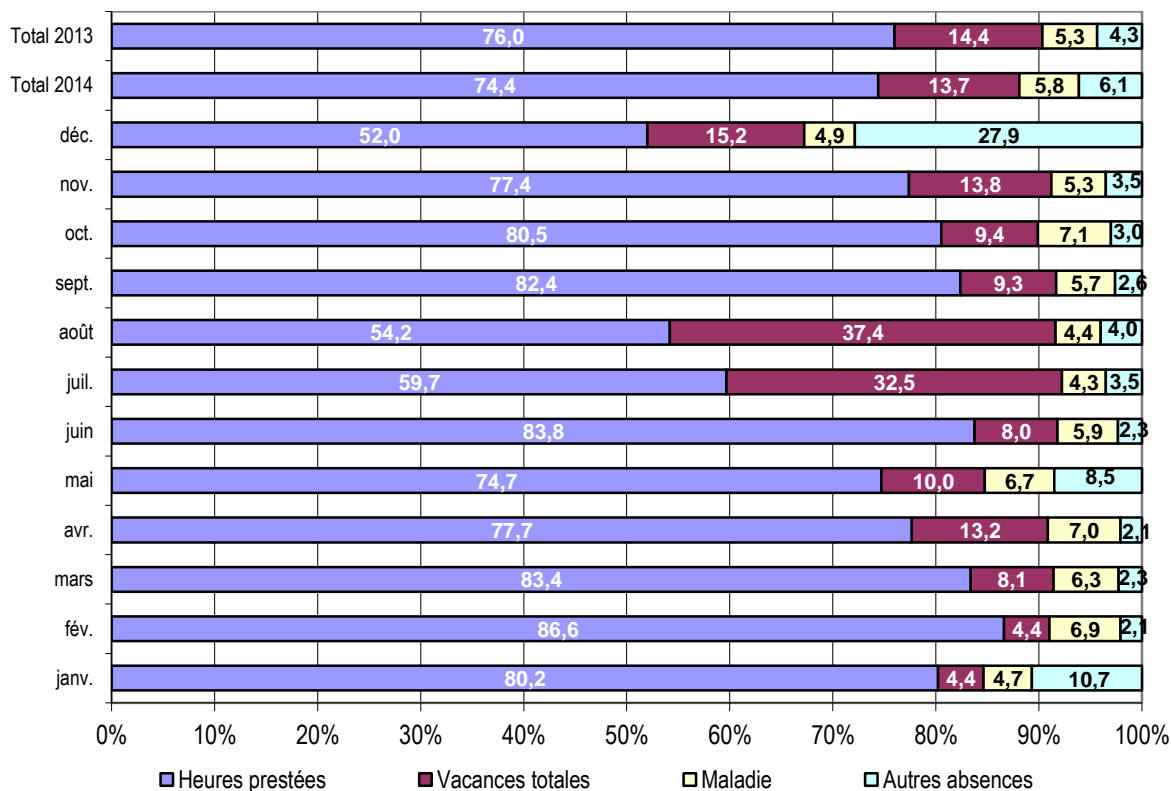


5. FONCTIONNEMENT DE BRUXELLES FORMATION

5.1 Exécution du budget et des recettes – Décembre 2014

Décembre 2014	
Taux d'exécution du budget des dépenses	95,1%
Taux d'exécution du budget des recettes	88,0%

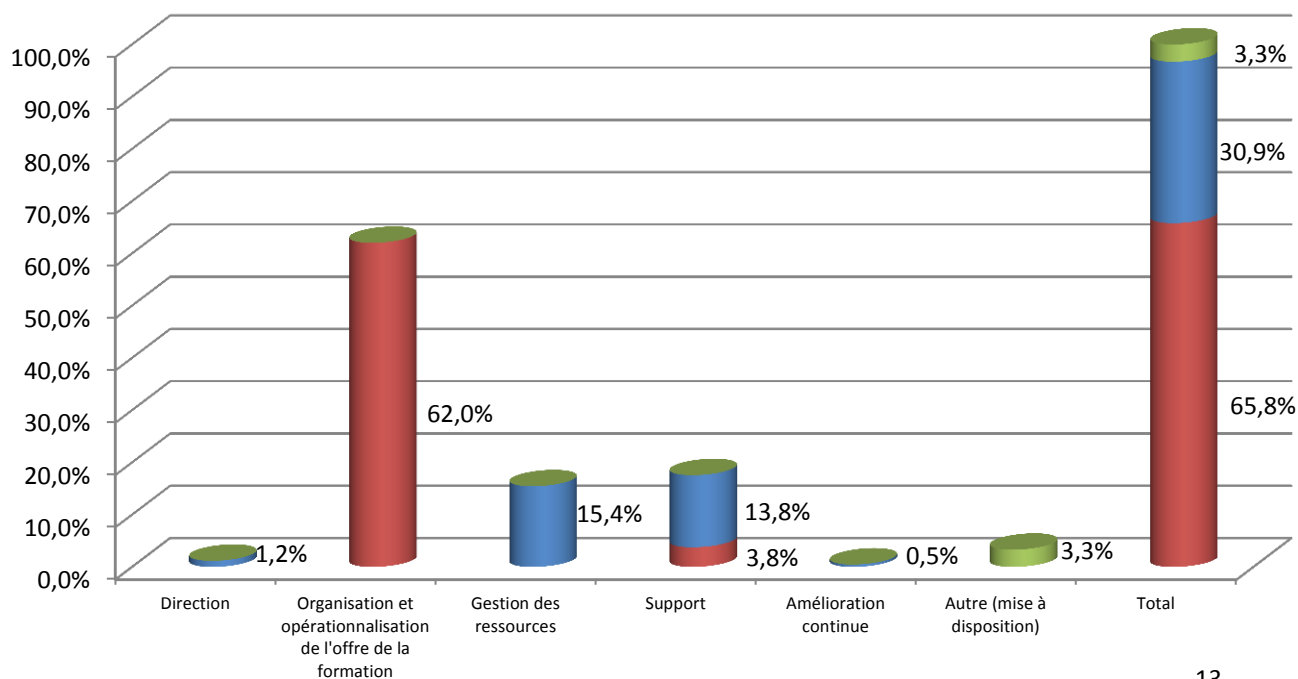
5.2 Ventilation des heures prestables en %



5.3 Ressources humaines par type de personnel – décembre 2014

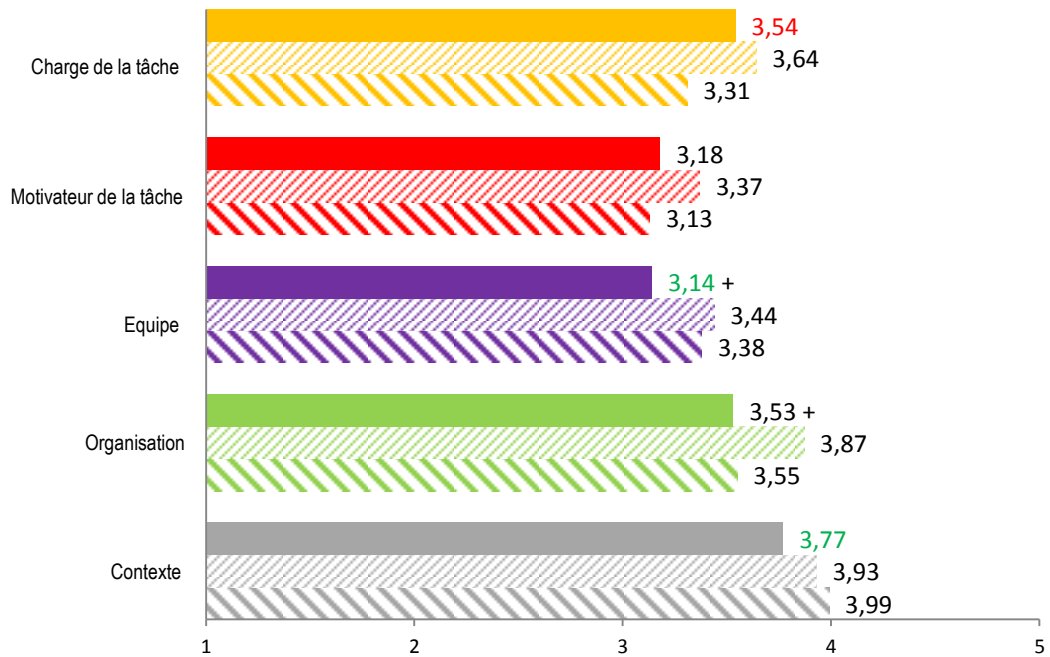
Nouvel indicateur

■ Cœur de métier ■ Support métier ■ Autre

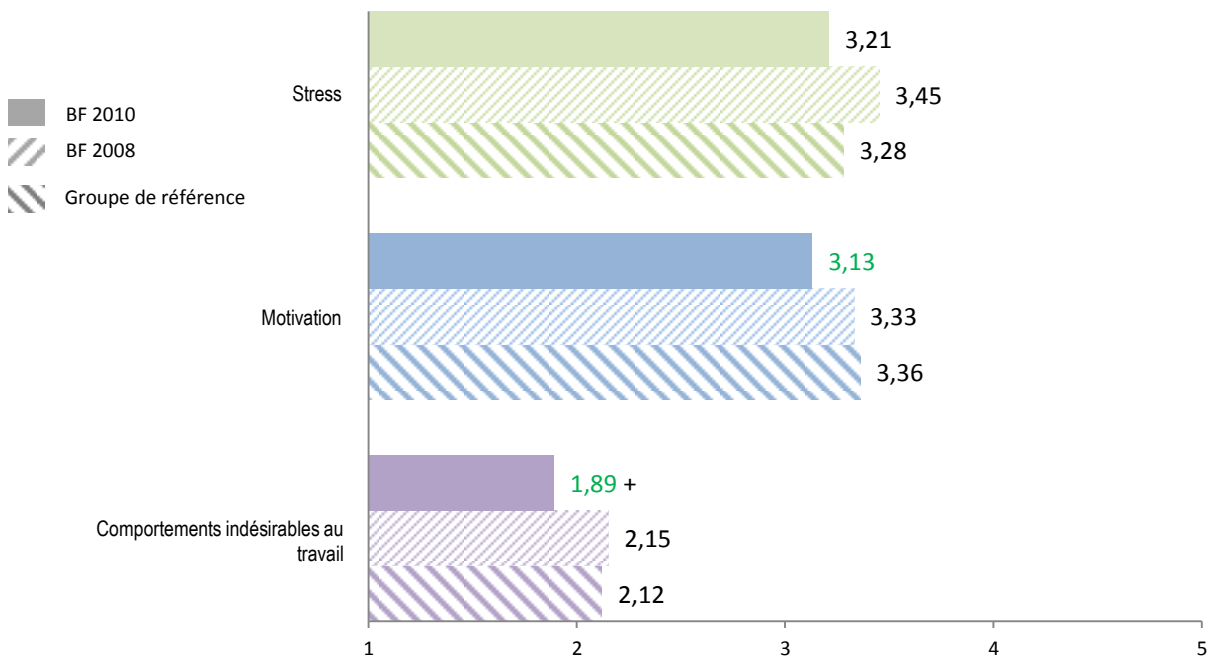


5.4 Taux de satisfaction du personnel – enquêtes 2008 et 2010

Facteurs de risque



Indicateurs du bien être



Mission	Indicateur	Graph.	Transmission au Comité de gestion	Disponibilité
Formation des Demandeurs d'emploi	Heures prestées et réalisation des objectifs horaires	1.1	Bimestrielle	<input checked="" type="checkbox"/>
	Nombre de bénéficiaires	1.2	Bimestrielle	<input checked="" type="checkbox"/>
	Délais d'entrée en formation	1.3	Bimestrielle	<input checked="" type="checkbox"/>
	Taux de participation par programme et par public cible	1.4.1/1.4.2	Annuelle	<input checked="" type="checkbox"/>
	Taux d'occupation des pôles et centres de formation		Annuelle	<input type="checkbox"/>
	Entrées et sorties annuelles	1.5	Annuelle	<input checked="" type="checkbox"/>
	Taux d'achèvement en formation	1.6	Annuelle	<input checked="" type="checkbox"/>
	Taux de sorties positives	1.7	Annuelle	<input checked="" type="checkbox"/>
	Taux de satisfaction des usagers	1.8	Annuelle	<input checked="" type="checkbox"/>
	Evolution de la durée de formation	1.9	Annuelle	<input checked="" type="checkbox"/>
Formation des travailleurs	Heures prestées et réalisation des objectifs horaires	2.1	Bimestrielle	<input checked="" type="checkbox"/>
	Nombre de bénéficiaires	2.2	Bimestrielle	<input checked="" type="checkbox"/>
	Taux de satisfaction des usagers		Annuelle	<input type="checkbox"/>
Identification des compétences des Demandeurs d'emploi – Acquisition de nouvelles compétences pour les stagiaires	Epreuves de validation, Titres de compétences délivrés et bénéficiaires	3.1	Bimestrielle	<input checked="" type="checkbox"/>
	Taux de formations qualifiantes sous CECAF	3.2	Annuelle	<input checked="" type="checkbox"/>
	Certifications et attestations délivrées		Bimestrielle	<input checked="" type="checkbox"/>
Régisseur	Heures prestées et réalisation des objectifs horaires	4.1	Bimestrielle	<input checked="" type="checkbox"/>
	Nombre de bénéficiaires	4.2	Bimestrielle	<input checked="" type="checkbox"/>
	Taux de participation par programme et par public cible	4.3	Annuelle	<input checked="" type="checkbox"/> pour public cible <input type="checkbox"/> pour programme
	Taux d'achèvement en formation	4.4	Annuelle	<input checked="" type="checkbox"/>
	Entrées et sorties annuelles	4.5	Annuelle	<input checked="" type="checkbox"/>
	Taux de sorties positives	4.6	Annuelle	<input checked="" type="checkbox"/>
	Allocation des moyens budgétaires pour les actions menées par les partenaires		Annuelle	<input type="checkbox"/>
	Récurrance des différents modes de recours aux partenaires		Annuelle	<input type="checkbox"/>
Fonctionnement de BRUXELLES FORMATION	Exécution du budget et des recettes	5.1	Bimestrielle	<input checked="" type="checkbox"/>
	Taux de couverture des recettes et dépenses de bf.entreprises		Bimestrielle	<input type="checkbox"/>
	Ventilation des heures prestables	5.2	Bimestrielle	<input checked="" type="checkbox"/>
	Ressources humaines par type de personnel	5.3	Bimestrielle	<input checked="" type="checkbox"/>
	Taux de satisfaction du personnel	5.4	Bisannuelle	<input checked="" type="checkbox"/>

Tableau figurant en annexe du contrat de gestion 2012-2016 de BRUXELLES FORMATION